

AXENIA LISS KARE

PERFECT LISS

step by step

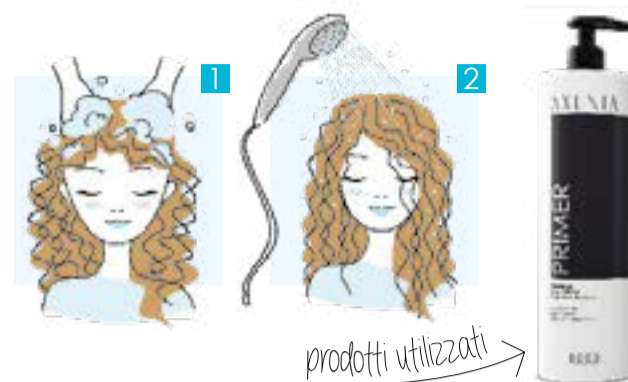
TEMPO DEL SERVIZIO IN SALONE
CAPELLI MEDI: 2 h 30'
CAPELLI LUNGI: 3 h 30'
DURATA TRATTAMENTO: FINO A 5 MESI

1 STEP PREPARAZIONE

- 1 Applicare lo **Shampoo Preparatore PRIMER** sui capelli precedentemente bagnati e massaggiare delicatamente anche le lunghezze fino a creare abbondante schiuma.
- 2 Risciacquare e dove necessario ripetere l'operazione seguendo le indicazioni riportate nella tabella.

TIPO DI CAPELLO	NUMERO DI LAVAGGI PRIMER	TEMPI DI POSA DELL'ULTIMO SHAMPOO*	SUGGERIMENTI
Naturali o Afro	3 o 4	6-8 minuti	Tra uno shampoo e l'altro non sciacquare completamente (lasciare circa il 50% di schiuma). Sciacquare completamente soltanto dopo l'ultimo shampoo.
Colorati o schiariti fino al 50%	2 o 3	2-3 minuti	
Bianchi o schiariti oltre 50%	1 o 2	1-2 minuti	

*i tempi di posa sono indicativi e variano a seconda della diagnosi che è stata effettuata sui capelli

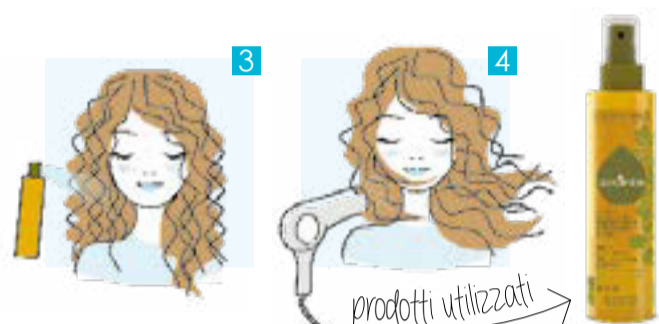


prodotti utilizzati

2 STEP ASCIUGATURA

- 3 Tamponare i capelli con un asciugamano. Per ottenere le massime performances dal **trattamento lisciante LISS KARE** distribuire su lunghezze e punte **BIOMED HUILE CONCENTRE**.
- 4 Procedere all'asciugatura seguendo le indicazioni riportate nella tabella.

TIPO DI CAPELLO	ASCIUGATURA
Naturali	Completamente al 100%
Afro, colorati o schiariti fino al 50%	Fino al 70%
Schiariti o decolorati oltre il 50%	Mantenere le punte umide



prodotti utilizzati

3 STEP APPLICAZIONE TRATTAMENTO LISCIANTE

- 5 Con l'aiuto di un pettine suddividere i capelli in 4 grandi sezioni.
- 6 Indossare i guanti protettivi. **AGITARE BENE LISS KARE** e versare nella ciotola da 30 a 50 grammi a seconda della lunghezza e della porosità del capello. A partire dalla zona della nuca separare piccole ciocche di capelli dello spessore di circa 0,5 cm ed applicare **LISS KARE** con un pennello a setole rigide. Iniziare da una distanza di 0,5 cm dalla cute e distribuire fino alle punte.
- 7 Massaggiare ogni ciocca con le mani per facilitare la penetrazione del prodotto nelle fibre capillari. In caso di punte danneggiate massaggiare accuratamente più volte.
- 8 Procedere così per tutte le sezioni. Al termine di ogni applicazione, per mantenere l'umidità sul capello, chiudere le sezioni senza l'utilizzo di pinze. Lasciare in posa il prodotto il tempo necessario a seconda della tipologia del capello seguendo le indicazioni riportate nella tabella.

Attenzione: il corretto spessore delle ciocche è importante per garantire la perfetta riuscita del servizio!

TIPO DI CAPELLO	TEMPI DI POSA	AVVERTENZE
Afro	35 minuti	Dopo la posa non sciacquare i capelli.
Naturali	30 minuti	
Colorati o schiariti fino al 50%	25 minuti	Dopo la posa sciacquare i capelli per 15 secondi.
Bianchi o schiariti oltre il 50%	15-20 minuti	

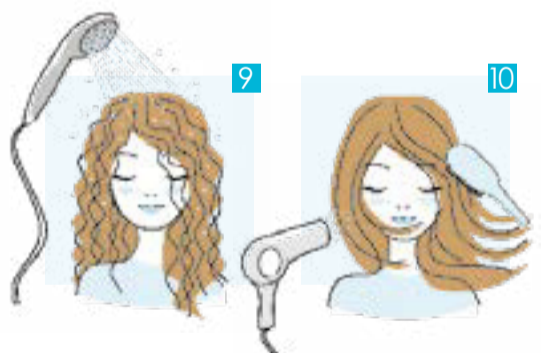
Attenzione: non coprire il capo con cuffie e non apportare calore.



prodotti utilizzati

4 STEP ASCIUGATURA POST-TRATTAMENTO

- 9 Terminato il tempo di posa per capelli colorati o schiariti effettuare un leggero risciacquo mentre per capelli Afro o naturali procedere direttamente con l'asciugatura.
- 10 Asciugare al 100% con l'aiuto di phon e spazzola piatta.

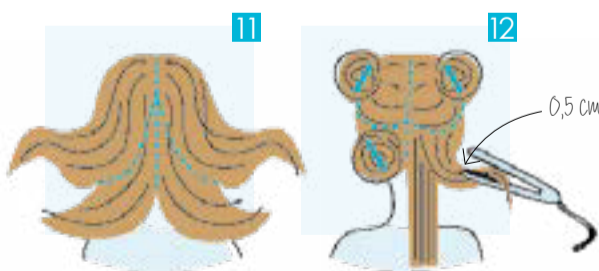


5 STEP PIASTRATURA

- 11 A capelli completamente asciutti suddividere in 4 sezioni e procedere con i passaggi di piastra.
- 12 A partire dalla zona della nuca separare piccole ciocche di capelli dello spessore di circa 0,5 cm. Tenendo la ciocca in tensione passare la piastra dalla base alle punte seguendo le indicazioni riportate nella tabella. Procedere così per tutte e 4 le sezioni. È possibile aumentare i passaggi di piastra nelle zone più difficili (nuca-ricrescita-basette).

TIPO DI CAPELLO	TEMPERATURA	PASSAGGI DI PIASTRA
Naturali o Afro	230°-240° C	10-12
Colorati o schiariti fino al 50%	200°-210° C	7-8
Bianchi o schiariti oltre il 50%	170°-190° C	6-7

Attenzione: la corretta temperatura della piastra è importante per garantire la perfetta riuscita del servizio! Le indicazioni delle temperature vanno sempre verificate dopo un'attenta diagnosi della struttura capillare e della tenuta del colore della prima ciocca ed eventualmente modificate.



6 STEP SHAMPOO E MASCHERA

- 13 Risciacquare abbondantemente e procedere con uno **shampoo idratante COMFORT**. Tamponare delicatamente e applicare la **maschera nutriente RESTORE** su lunghezze e punte. Dove necessario miscelare la **maschera RESTORE** con **SMART.PLEX** scegliendo con cura la nuances più adatta al colore dei capelli della cliente. Lasciare in posa 5/10 minuti quindi risciacquare con acqua tiepida, eliminare l'eccesso d'acqua tamponando delicatamente i capelli.
- 14 Procedere all'asciugatura con le mani direzionando l'aria del phon dall'alto verso il basso.

